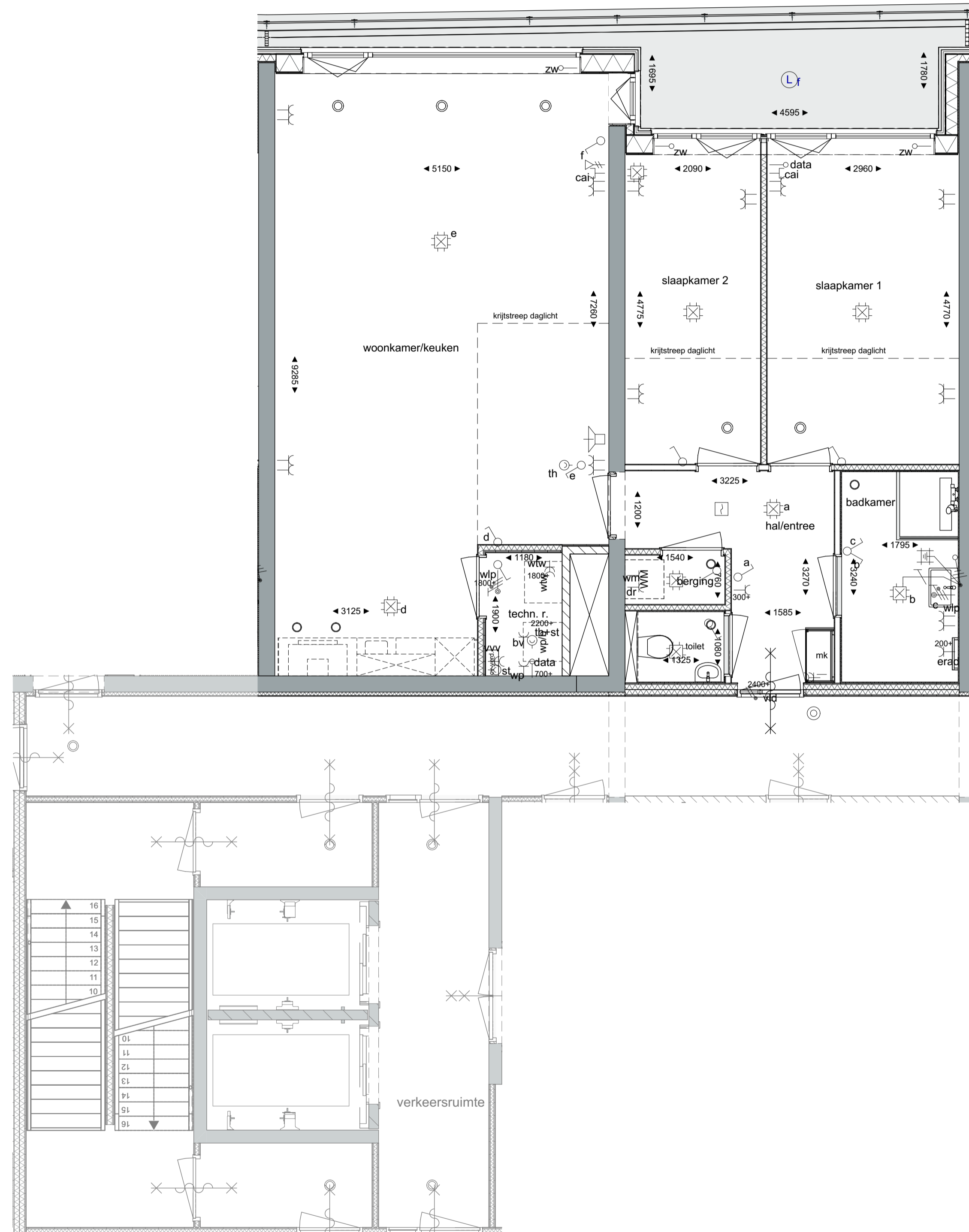


type XL.02
7e verdieping
bouwnummer W.07.09



ELECTRA

| | | | |
|--|---|--|---|
| | CAT6 19mm VAN MK 300+ | | AANSLUITPUNT TBV WARMTEPOMP |
| | CAI 19mm VAN MK 300+ | | WERKSCHAKELAAR TBV PV PANELEN |
| | PLAFONDLICHPUNT | | VLOER WCD DUBBEL |
| | WANDLICHPUNT 1800+ | | WCD WASMACHINE OP APARTE GROEP 16mm (aparte groep) 1200+ |
| | BALKON LICHPUNT | | WCD DROGER OP APARTE GROEP 16mm (aparte groep) 1200+ |
| | ENKELPOLIGESCHAKELAAR 1050+ | | ENKELE WANDCONTACTDOOS TBV E-RADIATOR 200+ |
| | SERIESCHAKELAAR (2 SCHAKELAARS IN 1 INBOUWDOOS) 1050+ | | VIDEOFON TOESTEL 1500+ |
| | WISSELCHAKELAAR (HOTELSCHAKELAAR) 1050+ | | GROEPEKAST |
| | KRUISSCHAKELAAR 1050+ | | BELDRUKKER 1100+ (PULSSCHAKELAAR) |
| | LOZE LEIDING | | THERMOSTAAT BEDRAAD 1500+ |
| | ENKELE WANDCONTACTDOOS | | THERMOSTAAT BEDRAAD 1500+ |
| | DUBBELE WANDCONTACTDOOS VLAKMONTAGE 300+ / 1250+ | | OPTISCHE ROOKMELDER 230V |
| | DUBBELE WANDCONTACTDOOS 300+ / 1200+ | | INBOUW BELDRUKKEN ICM HUISNUMMERPLAAT AFGEMONTEERD OP INBOUWDOOS |
| | LOZE LEIDING TBV BOILER Ø16mm | | OPMERKINGEN |
| | PERILEX WCD TBV ELEKTRISCH KOKEN Ø19mm | | TEL BEDRAAD MET CAT6A 19mm VAN MK 300+ |
| | WCD TBV AFZUIGKAP 2250+ | | CAI LOOS 19mm VAN MK 300+ |
| | ENKELE WANDCONTACTDOOS TBV KOELKAST | | THERMOSTAAT BEDRAAD 1500+ |
| | ENKELE WANDCONTACTDOOS TBV COMBI-MAGNETRON | | WCD VERBLUIFRUIMTES 300+ BOVEN HET KEUKENBLAD 1250+ OVERIG 1050+ |
| | ENKELE WANDCONTACTDOOS TBV WTW UNIT | | SCHAKELAARS 1050+ |
| | ENKELE WANDCONTACTDOOS TBV VLOERVERWARMINGS UNIT | | WCD BADKAMER BOVEN BADKAMERMEUBEL 1050+ |
| | BEDRADE / LOZE LEIDINGEN T.B.V. ZONWERING ZONBELASTE GEVELS, ZUIDWEST | | BELDRUKKER 1100+ |
| | | | CENTRAAL AARDPUNT BADKAMER 600+ |
| | | | ALLE LOZE LEIDINGEN VOORZIEN VAN CONTROLE DRAAD BRANDWERENDE WANDDOZEN TOEPASSEN IN BRANDSCHEIDENDE WANDEN SCHAKELMATERIAAL-JUNG AS 500 ALPINE WIT (RAL 9010) VLAKMONTAGE VOOR EXACTE MAATVOERING ELECTRA KEUKEN ZIE KEUKEN TEKENING BRUYNZEEL KEUKENS vdd 10-11-2021 |

SANITAIR

| | |
|---|------------------------------|
| | opstelplaats wasmachine |
| | drainage |
| | elektrische handdoekradiator |
| | wastafel |
| | douchewand |
| | deur |
| Sanitair is ter indicatie aangegeven, zie technische omschrijving voor daadwerkelijke sanitair dat van toepassing is. | |
| Bad cf. sanitairlijst, indien een kleine nis tussen bad en wand wordt deze v.v. plateau. | |

OVERIG

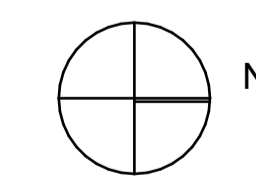
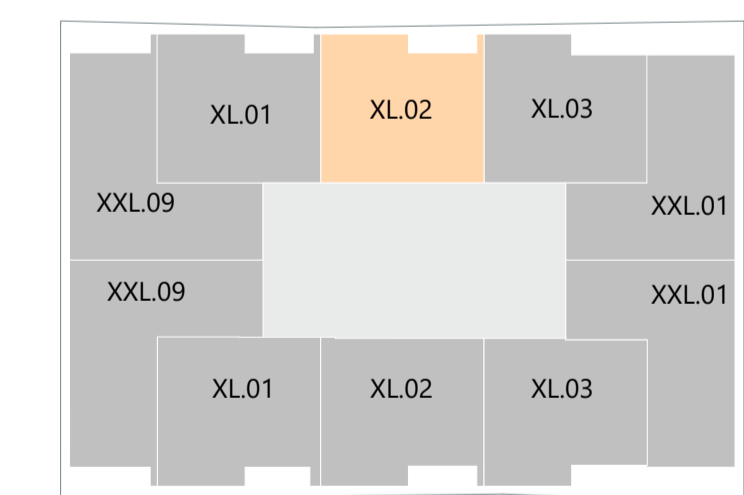
| | |
|--|-------------------------|
| | warmteterugwinning unit |
| | warmtepomp |
| | verdeler verwarming |
| | hemelwaterafvoer |
| | zone pv-panelen |
| | MV punten |
| Arcering tegelwerk is ter indicatie. | |
| Langs de gevels zullen hemelwaterafvoeren komen. De plaats, hoeveelheid en afmeting wordt nader bepaald conform opgave installateur. | |
| Keuken is exclusief en ter indicatie aangegeven. Keuken in casco. | |
| Op glas halfhoge balstrades v.v. handregel. | |

BOUWKUNDIG

| | |
|--|-----------------------------|
| | in het werk gestort beton |
| | prefab beton |
| | metal stud |
| | houtskeletbouw |
| | isolatie |
| | houten rand |
| | lamellenhekwerk tbv privacy |
| | metalstudwand |

AANGEGEVEN MATEN ZIJN CIRCA MATEN, WAARAAN GEEN RECHTEN ZIJN TE ONTLENEN

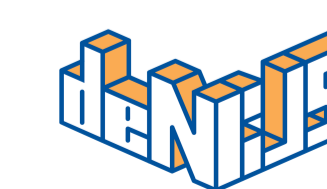
'OPSTELPLAATS WARM-WATER INSTALLATIE, INSTALLATIES EN SANITAIR ZIJN TER INDICATIE AANGEGEVEN, DEFINITIEVE AFMETINGEN EN POSITIES, ALSMEDE AANTALLEN VENTILATIEROZZETTEN VOLGENS OPGAVE INSTALLATEUR



FLOATING GARDENS

AMSTERDAM

| | |
|----------------|----------------------|
| projectnaam | Floating Gardens |
| locatie | Amsterdam Sloterdijk |
| tekeningnummer | W.07.09 |
| tekeningnaam | XL.02 7e verdieping |
| tekening datum | 01.07.2022 |
| schaal | 1:50 |
| formaat | A2 |



DEFINITIEF

(aanvulling krijstreep)