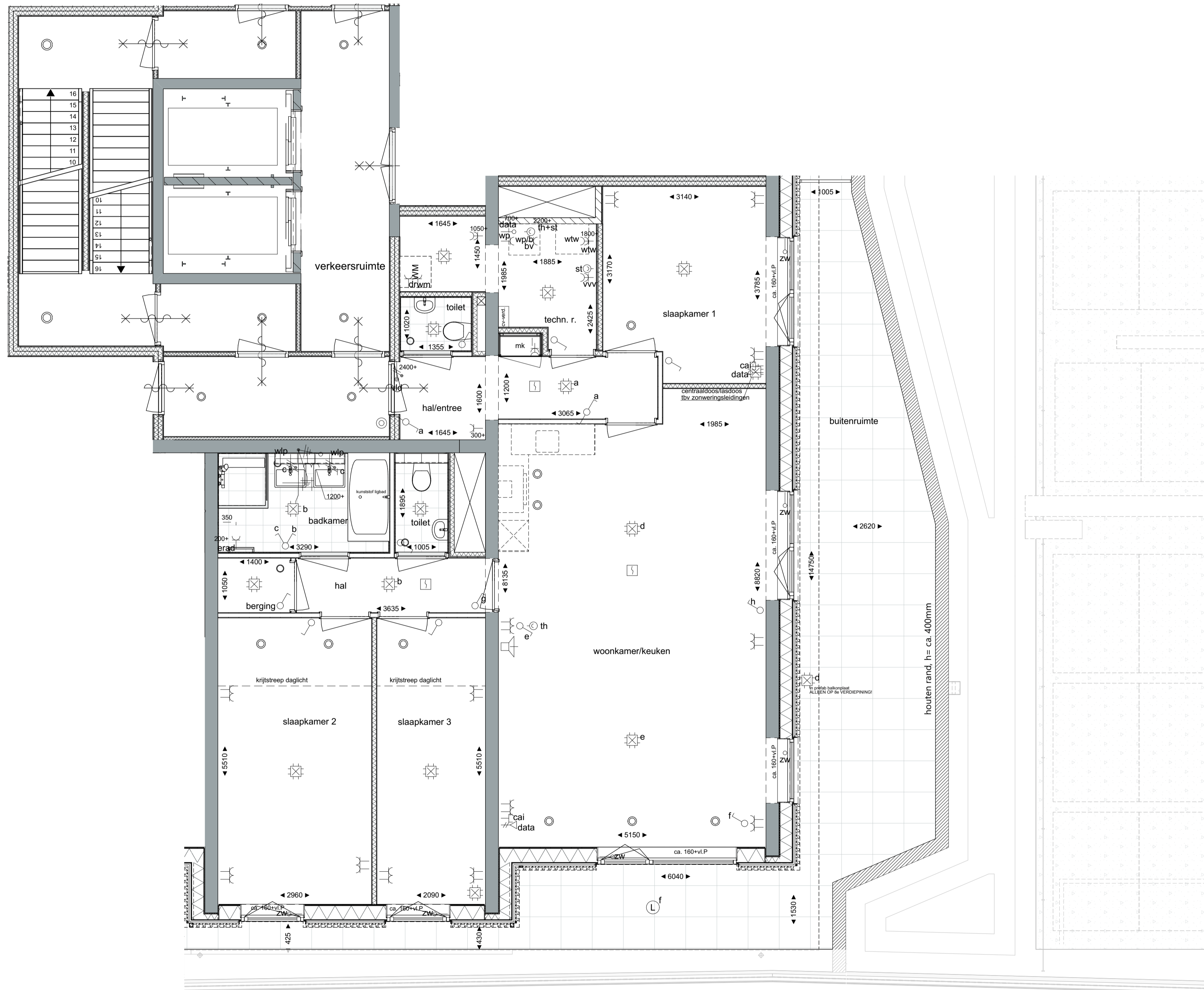


type XXL.05
8e verdieping
bouwnummer W.08.03



ELECTRA

- | | | | |
|--|---|--|---|
| | CAT6 19mm VAN MK 300+ | | AANSLUITPUNT TBV WARMTEPOMP |
| | CAI 19mm VAN MK 300+ | | WERKSCHAKELAAR TBV PV PANELEN |
| | PLAFONDLICHTPUNT | | VLOER WCD DUBBEL |
| | WANDLICHTPUNT 1800+ | | WCD WASMACHINE OP APARTE GROEP 16mm (aparte groep) 1200+ |
| | BALKON LICHTPUNT | | WCD DROGER OP APARTE GROEP 16mm (aparte groep) 1200+ |
| | ENKELPOLIGESCHAKELAAR 1050+ | | ENKELE WANDCONTACTDOOS TBV E-RADIATOR 200+ |
| | SERIESCHAKELAAR (2 SCHAKELAARS IN 1 INBOUWDOOS) 1050+ | | VIDEOFOON TOESTEL 1500+ |
| | WISSELSCHAKELAAR (HOTELSCHAKELAAR) 1050+ | | GROEPENKAST |
| | KRUISCHAKELAAR 1050+ | | BELDRUKKER 1100+ (PULSSCHAKELAAR) |
| | LOZE LEIDNG | | THERMOSTAAT BEDRAAD 1500+ |
| | ENKELE WANDCONTACTDOOS | | THERMOSTAAT BEDRAAD 1500+ |
| | DUBBELE WANDCONTACTDOOS VLAKMONTAGE 300+ / 1250+ | | OPTISCHE ROOKMELDER 230V |
| | DUBBELE WANDCONTACTDOOS 300+ / 1200+ | | INBOUW BELDRUKKEN ICM HUISNUMMERPLAAT AFGEMonteERD OP INBOUWDOOS |
| | LOZE LEIDING TBV BOILER Ø16mm | | OPMERKINGEN |
| | PERILEX WCD TBV ELEKTRISCH KOKEN Ø19mm | | TEL BEDRAAD MET CAT6A 19mm VAN MK 300+ |
| | WCD TBV AFZUIGKAP 2250+ | | CAI LOOS 19mm VAN MK 300+ |
| | ENKELE WANDCONTACTDOOS TBV KOELKAST | | THERMOSTAAT BEDRAAD 1500+ |
| | ENKELE WANDCONTACTDOOS TBV COMBI-MAGNETRON | | WCD VERBLIJFSRUIMTES 300+ BOVEN HET KEUKENBLAD 1250+ OVERIG 1050+ |
| | ENKELE WANDCONTACTDOOS TBV WTW UNIT | | SCHAKELAARS 1050+ |
| | ENKELE WANDCONTACTDOOS TBV VLOERVERWARMINGS UNIT | | WCD BADKAMER BOVEN BADKAMERMUEBEL 1050+ |
| | BEDRADE / LOZE LEIDINGEN T.B.V. ZONWERING ZONBELASTE GEVELS, ZUIDWEST | | BELDRUKKER 1100+ |
| | | | CENTRAAL AARDPUNT BADKAMER 600+ |
| | | | ALLE LOZE LEIDINGEN VOORZIEN VAN CONTROLE DRAAD |
| | | | BRANDWERENDE WANDDOZEN TOEPASSEN IN BRANDSCHEIDENDE WANDEN |
| | | | SCHAKELMATERIAAL JUNG AS 500 ALPINE WIT (RAL 9010) VLAKMONTAGE |
| | | | VOOR EXACTE MAATVOERING ELECTRA |
| | | | KEUKEN ZIE KEUKEN TEKENING |
| | | | BRUYNZEEL KEUKENS vdd 10-11-2021 |

SANITAIR

- | | |
|--|------------------------------|
| | opstelplaats wasmachine |
| | draingoot |
| | elektrische handdoekradiator |
| | wastafel |
| | douchewand |
| | dorpel |
- Sanitair is ter indicatie aangegeven, zie technische omschrijving voor daadwerkelijke sanitair dat van toepassing is.
- Bad cf. sanitairlijst, indien een kleine nis tussen bad en wand wordt deze v.v. plateau.

OVERIG

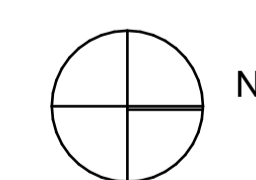
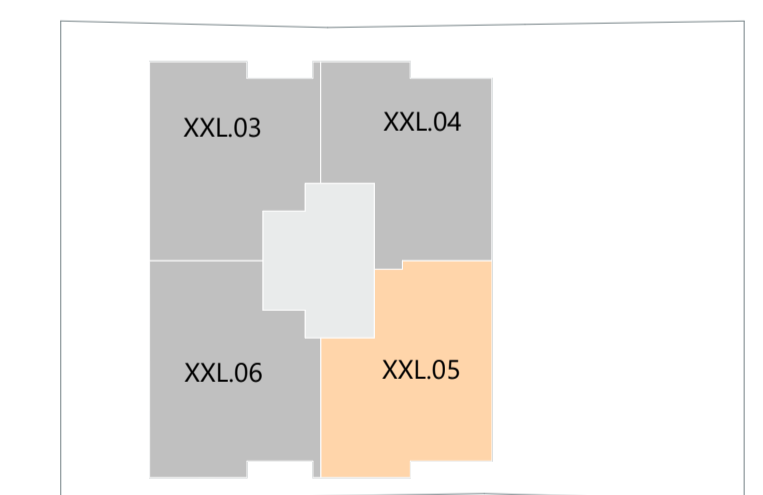
- | | |
|--|-----------------------|
| | warmterugwinning unit |
| | warmtepomp |
| | verdelers verwarming |
| | hemelwaterafoer |
| | zone pv-panelen |
| | MV punten |
- Armering tegelwerk is ter indicatie.
- Langs de gevels zullen hemelwaterafoeren komen. De plaats, hoeveelheid en afmeting wordt nader bepaald conform opgave installateur.
- Keuken is exclusief en ter indicatie aangegeven. Keuken in casco.
- Op glas halfhoge balstrades v.v. handreel.

BOUWKUNDIG

- | | |
|--|-----------------------------|
| | in het werk gestort beton |
| | prefab beton |
| | metal stud |
| | houtskeletbouw |
| | isolatie |
| | houten rand |
| | lamellenhekwerk tbv privacy |
| | metalstudwand |

AANGEGEVEN MATEN ZIJN CIRCA MATEN, WAARAAN GEEN RECHTEN ZIJN TE ONTLENEN

'OPSTELPLAATS WARM-WATER INSTALLATIE, INSTALLATIES EN SANITAIR ZIJN TER INDICATIE AANGEGEVEN, DEFINITIEVE AFMETINGEN EN POSITIES, ALSMEDE AANTALLEN VENTILATIEROZETTEN VOLGENS OPGAVE INSTALLATEUR



FLOATING GARDENS

AMSTERDAM

projectnaam Floating Gardens
locatie Amsterdam Sloterdijk
tekeningnummer W.08.03
tekeningnaam XXL.05 8e verdieping
tekening datum 01.07.2022
schaal 1:50
formaat A2



DEFINITIEF

(aanvulling krijtstreep)